

Résidence La Signoria



Béziers

1. PRÉSENTATION

La Signoria est une résidence de grand standing édifée au 58 et 60 Boulevard de la Liberté, idéalement située entre le nouveau quartier de l'Hours et les Allées Paul Riquet à Béziers.

La Signoria est une réalisation haut de gamme composée de plusieurs appartements de 2 à 5 pièces avec de belles prestations soignées : un ascenseur, la climatisation, des terrasses spacieuses, de grands garages...

Appartements à la vente : 11
Type d'appartements : T2 et T3
Surface habitable : 40m² à 130m²

Livraison : 4^{ème} Trimestre 2007

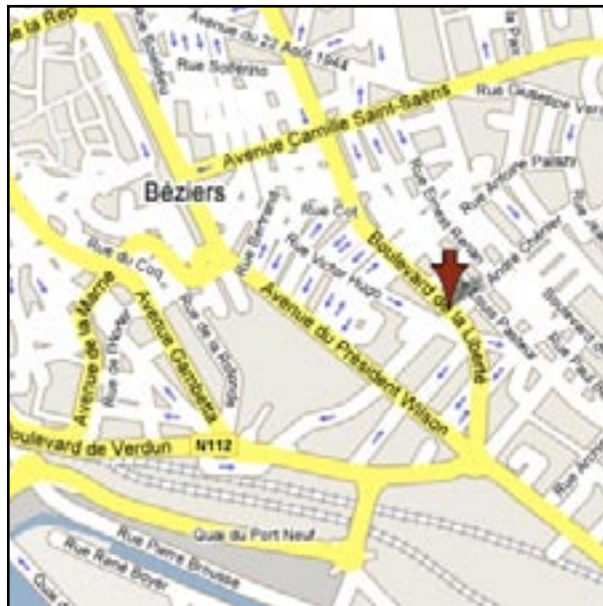
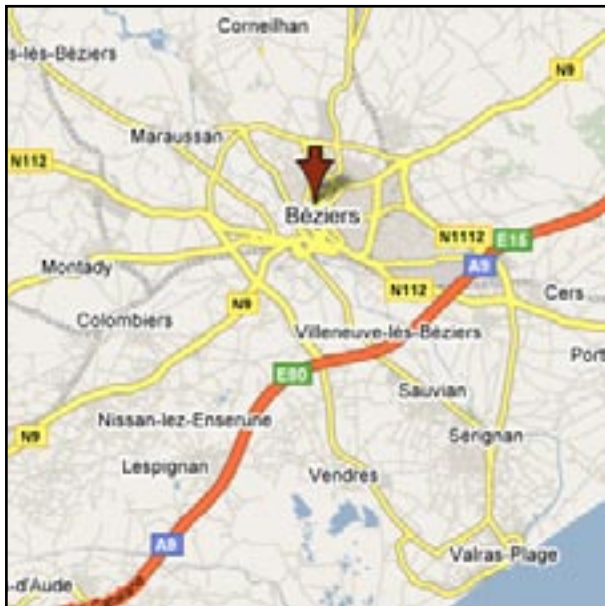
2. LES PHOTOGRAPHIES

Vue extérieure - 3D



3. SITUATION

Plan de situation



La ville de Béziers



4. DESCRIPTIF

Gros oeuvre :

Terrassement généraux.

Fouilles en rigoles ou en puits.

Fondations : semelles filantes ou lingrines sur plots BA descendues au bon sol.

Dallages garages et parkings, dalle béton lissé.

Planchers étages : dalle béton armé, épaisseur suivant l'étude béton conforme aux règlementations acoustique, thermique et incendie.

Murs de refend : béton armé comprenant : poteaux, murs planchers.

Murs extérieurs : béton banché ou aggloméré.

Façades :

Revêtement des façades traité en enduit monocouche à base de liants hydrauliques teintés dans la masse sur maçonnerie, ou revêtement plastique sur béton banché ou crépis appliqué au rouleau et peinture pliolithe sur ouvrages horizontaux suivant plan de calepinage de l'architecte.

Couverture :

Toiture terrasse avec isolation thermique et étanchéité multicouche et toiture en tuiles mécaniques sur charpente bois.

Platerie - Isolation :

Doublage intérieur des murs de façade assuré par un complexe isolant thermique du type Placomur, avec 80mm minimum de TH 32 et plaque de plâtre de 10mm d'après étude thermique.

Cloisons sèches de distribution de type Placoplan 50mm.

Isolation des combles par laine de verre en 250m/m épaisseur.

Menuiseries et fermetures extérieures :

Menuiseries extérieures (fenêtres et portes-fenêtres) : en PVC de couleur blanche, avec double vitrage isolant à l'exception des séjours (baies coulissantes aluminium blanc, vitrage isolant).

Fermeture par volets roulants alu de couleur blanche avec coffre de type monobloc à commande électrique.

Menuiserie du hall d'entrée aluminium avec vitrage de sécurité.

Menuiseries intérieures :

Porte d'entrée des logements à âme pleine isolante, huisserie métallique avec gorge pour joint isophonique et serrure de sûreté 3 points.

Portes intérieures de distribution de type SELVE (menuiserie d'OLT) en bois exotique 3 panneaux avec métallerie.

Placard : portes coulissantes type SGAL.

Equipement des placards avec 4 étagères, une tringle penderie.

Plomberie - Sanitaires :

Les alimentations eau froide et eau chaude des appareils suivants seront réalisées en tube cuivre ou polyéthylène et les évacuations en tube PVC.

La cuisine : T2 cuisine équipée (voir plan).

T3 et T4 cuisine équipée en option.

2 alimentations et 2 évacuations pour machines à laver.

4. DESCRIPTIF

La salle de bain comprend : Baignoire acrylique (selon plans).
Tablier de baignoire habillé en faïences identiques aux murs.
Robinetterie type mitigeur de marque GROHE avec douchette ou bac à douche en grés teinte blanche (selon plans).
Vasque posée sur meuble de rangement avec bandeau lumineux et miroir (voir modèle).
Robinetterie mitigeur norme NF marque GROHE.
WC : cuvette avec réservoir attenant teinte blanche, abattant double.
Ballon d'eau chaude de capacité suivant ttype de logement de 150 l , 200 l , 300 l.

Electricité - Chauffage :

Installation encastrée conforme aux normes consuel.
Appareillage de type Neptune ou similaire.
L'installation comprend un tableau disjoncteur situé dans le logement.
Chauffage séjour thermo réversible et par convecteur à thermostat incorporé à sortie frontale dans les autres pièces.
Dans les circulations communes, hall d'entrée, escaliers et couloirs, équipement d'éclairage électrique y compris lustrerie, commande sur minuterie.
Sonnerie de porte palière, carillon avec bouton sonnette à poussoir.
Vidéophone.

Ventilation mécanique contrôlée :

Ventilation mécanique contrôlée conforme à la réglementation en vigueur pour cuisine, salle de bain et WC.
Bouches d'extractions placées en partie haute des pièces de service.
Elles devront satisfaire aux exigences de la NRA et auront un débit conforme aux normes en vigueur.
L'admission d'air neuf dans les pièces principales se fera par des bouches d'entrée d'air auto réglables intégrées dans les menuiseries extérieures.
Groupe ventilateur en terrasses avec alarme conforme à la réglementation en vigueur d'après l'étude thermique.

PTT - TV - Antenne :

La résidence est équipée d'une antenne parabolique avec prise dans le séjour et chambres (prééquipement Astra et hot bird réception TF1, Antenne 2, FR3, Arte et Canal +).
Conjoncteurs téléphoniques dans tous les logements 2 pièces.

Revêtements de sol :

Dans toutes les pièces, carrelages grés émaillé 1er choix 40X40 ou 30X30 posé isolant.

Revêtements muraux:

Faïences en 25X25 ou 20X20 sur une hauteur de 0.60m pour la cuisine et de 2.40m pour les salles de bains.

Peintures :

Plafonds en 2 couches mat acrylique.
Murs en toile de fibre de verre + 2 couches acryliques satinée.
Hall d'entrée et couloir toile de verre + 2 couches acryliques satinée.

Peintures intérieures sur menuiseries :

Portes palières : peinture glycérophtalique finition satinée.
Portes intérieures et cadres : couche impression avec couche de peinture glycérophtalique.

Peintures extérieures :

Sur plafonds de loggias : peinture type pliolithe.

4. DESCRIPTIF

Parties communes - Circulations étages :

Revêtement de sol : carrelage avec plinthes assorties dans toutes les circulations.

Peinture laque glycérophtalique brillante sur serrureries et métalleries.

Eclairage électrique d'ambiance commandé par minuterie.

Vidéophone et digicode.

Ensemble boîtes aux lettres conforme aux normes PTT.

Ascenseur : capacité minimum de 6 personnes.

Porte de garage automatique.

Hall d'entrée décoré avec miroir et spots.

NOTA :

Les caractéristiques techniques non mentionnées ici sont au moins conformes aux normes en vigueur.

Par ailleurs, le constructeur et l'architecte se réservent le droit de remplacer un matériau par un autre de qualité ou de marque similaire, si cela s'avère nécessaire pour résoudre un problème technique, esthétique ou d'approvisionnement.

5. COMMERCIALISATION

Agence Olivier Daure Immobilier

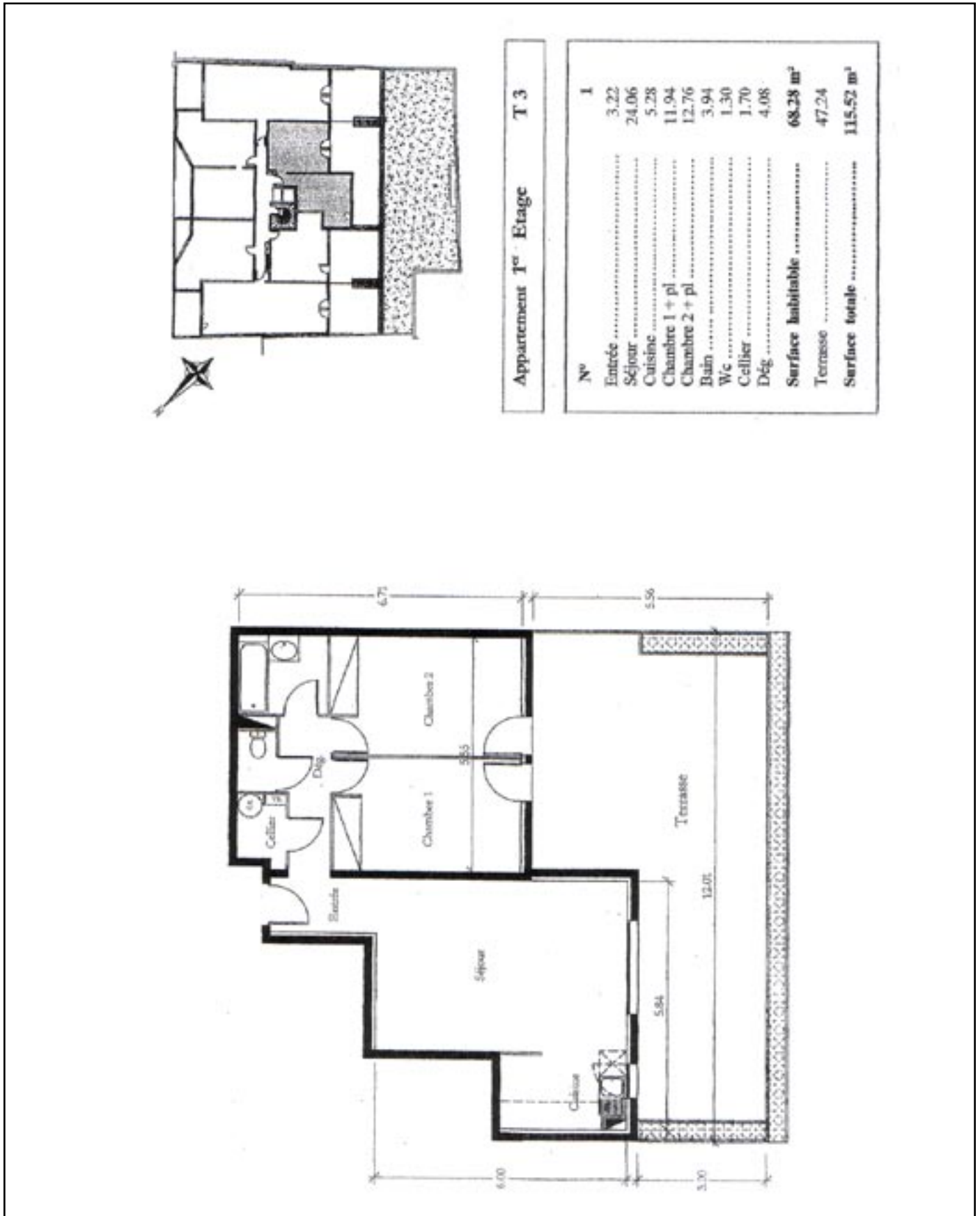
Tél. : 04 67 28 17 32

36 Avenue Georges Clémenceau - 34500 Béziers



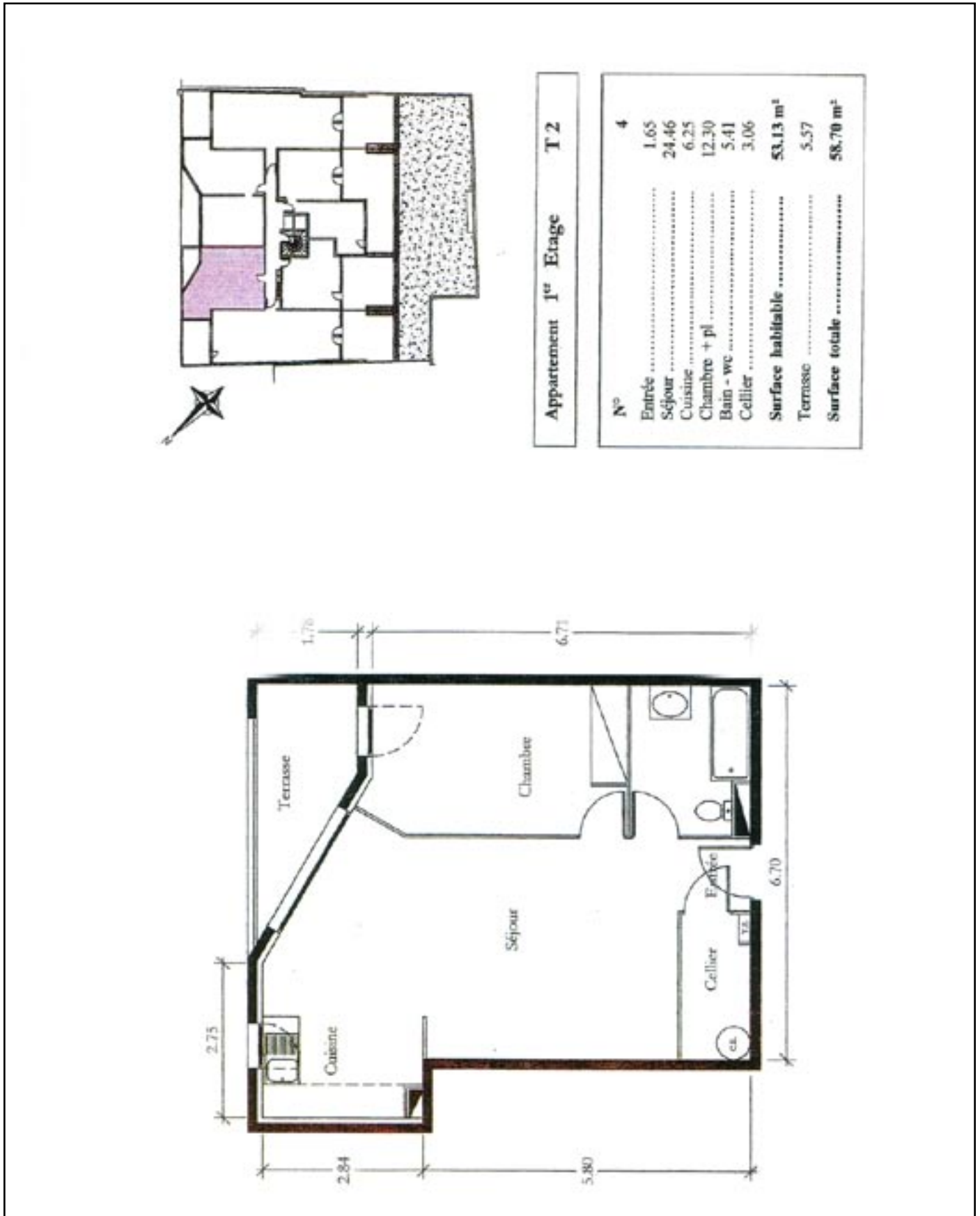
6. LES PLANS

Appartement N°1



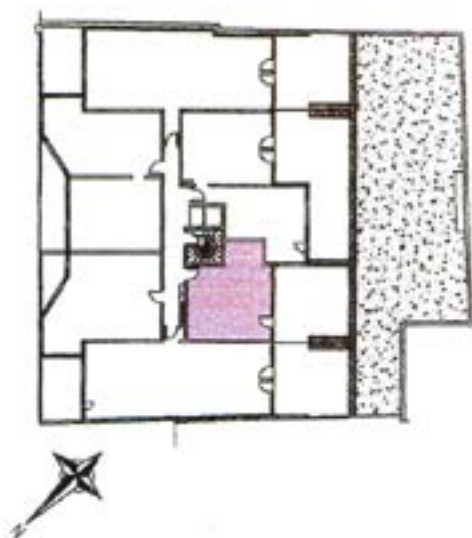
6. LES PLANS

Appartement N°4



6. LES PLANS

Appartement N°6



Appartement 1^{er} Etage T 2

N°	6
Entrée	1,70
Séjour	15,80
Cuisine	5,09
Chambre + pl	11,58
Bain - wc	4,85
Cellier	1,54
Surface habitable	40,56 m²
Terrasse	31,33
Surface totale	71,89 m²



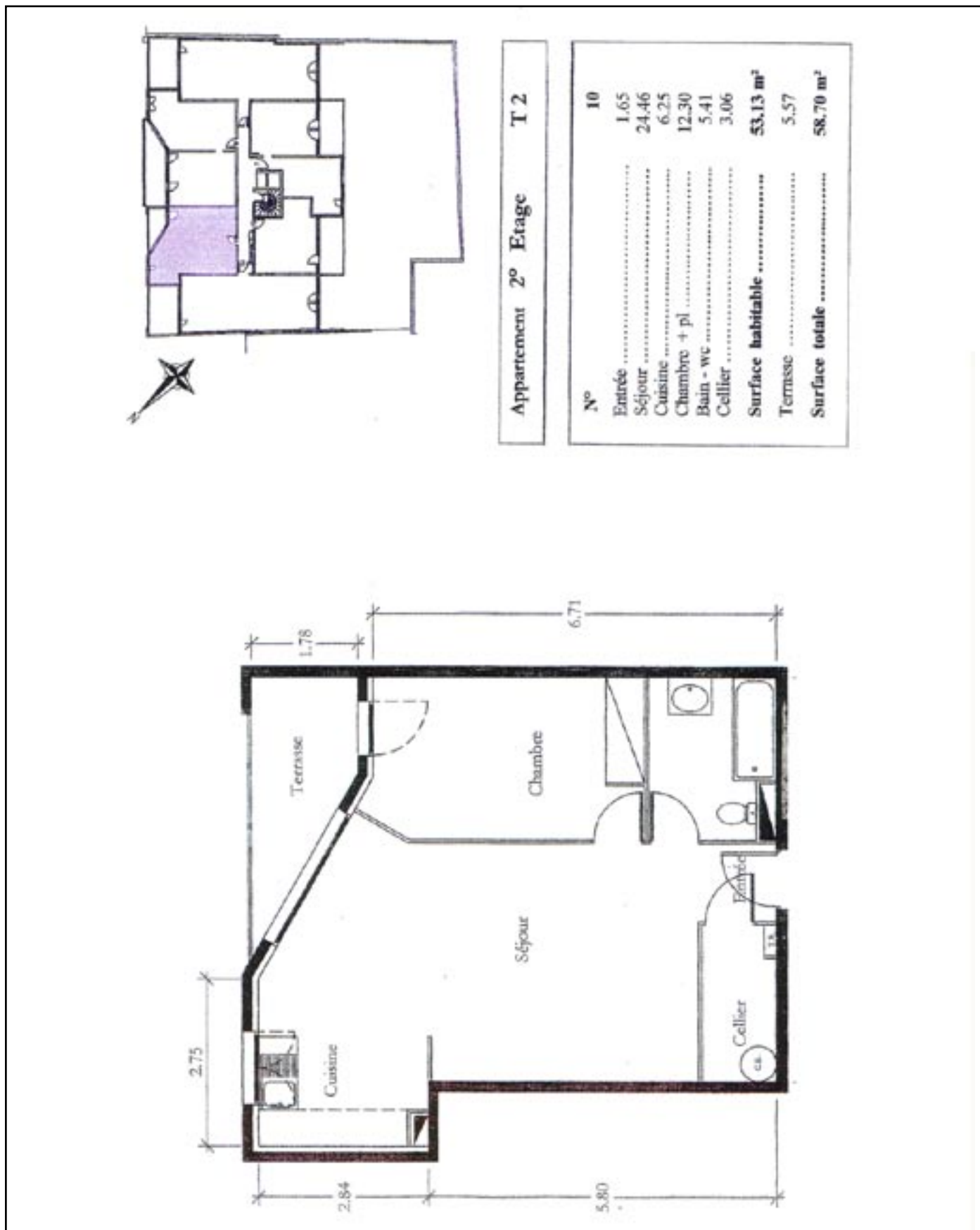
6. LES PLANS

Appartement N°7



6. LES PLANS

Appartement N°10



6. LES PLANS

Appartement N°15



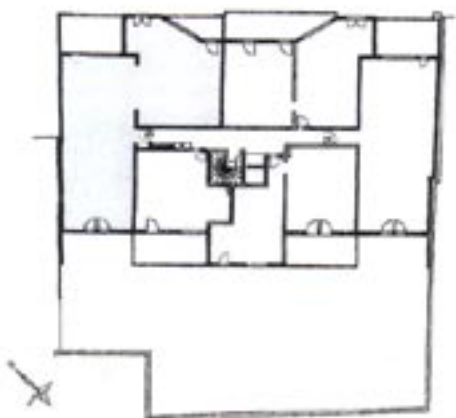
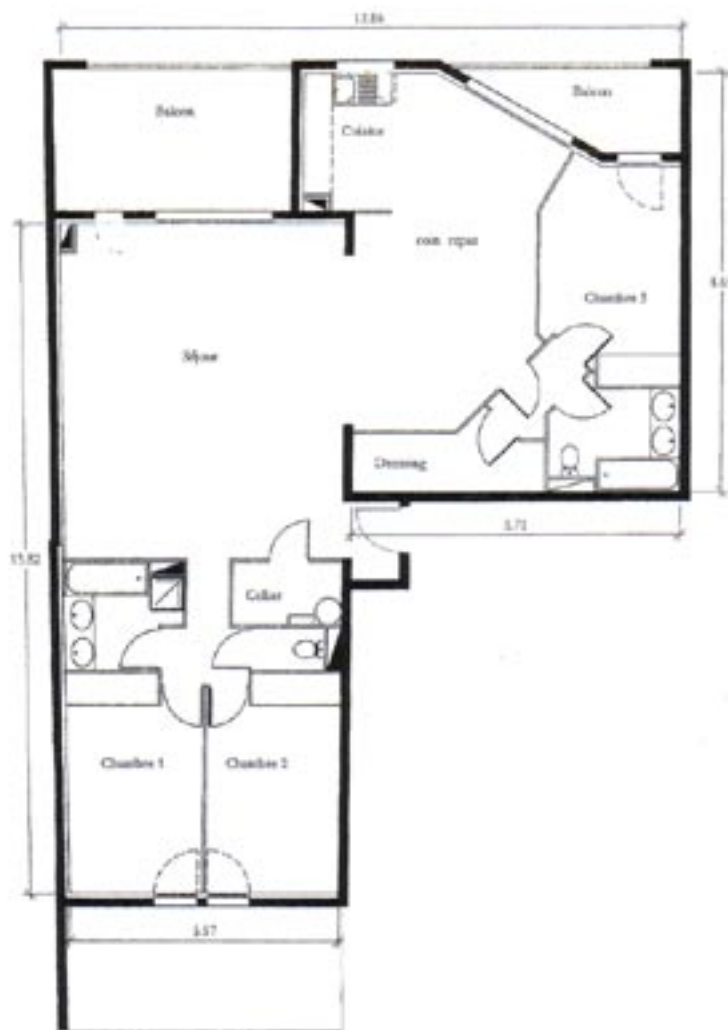
Appartement 3 ^e Etage		T 3
N°		15
Entrée	1,40
Séjour	33,58
Cuisine	7,61
Chambre 1 + pl	12,34
Chambre 2 + pl	12,71
Bain	3,69
Wc	1,30
Cellier	2,10
Dég	4,08
Surface habitable	78,81 m ²
Terrasse	16,08
Surface totale	94,89 m ²



6. LES PLANS

Appartement N°16-17

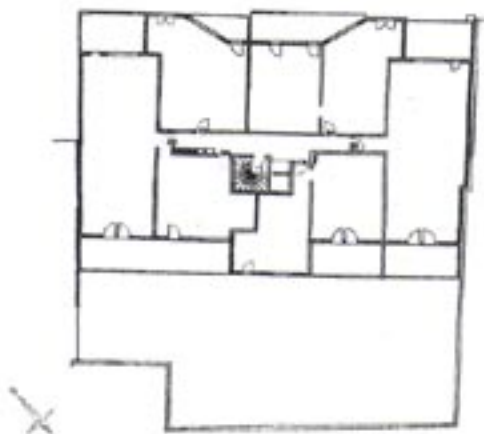
N°	16-17
Entrée	1.81
Séjour	40.44
Coin repas	21.56
Cuisine	7.56
Chambre 1 + pl	12.45
Chambre 2 + pl	12.42
Chambre 3 + pl	12.12
Bain -wc	5.37
Dressing	5.03
Dég.	2.08
Bain	4.87
We	1.35
Dég.	3.48
Surface habitable	130.54 m²
Balcon	20.23
Surface totale	150.77 m²



6. LES PLANS

Appartement N°23-24

N°	23-24
Entrée	2.03
Séjour	40.20
Cuisine + coin repas	16.64
Cellier	4.00
Chambre 1 + pl	12.04
Chambre 2 + pl	10.93
Chambre 3 + pl	13.08
Bain	5.16
Dressing	2.77
Bain-wc	5.62
Wc	1.35
Dég + pl	6.26
Surface habitable	120.08 m²
Balcon	15.00
Terrasse	28.74
Surface totale	150.77 m²

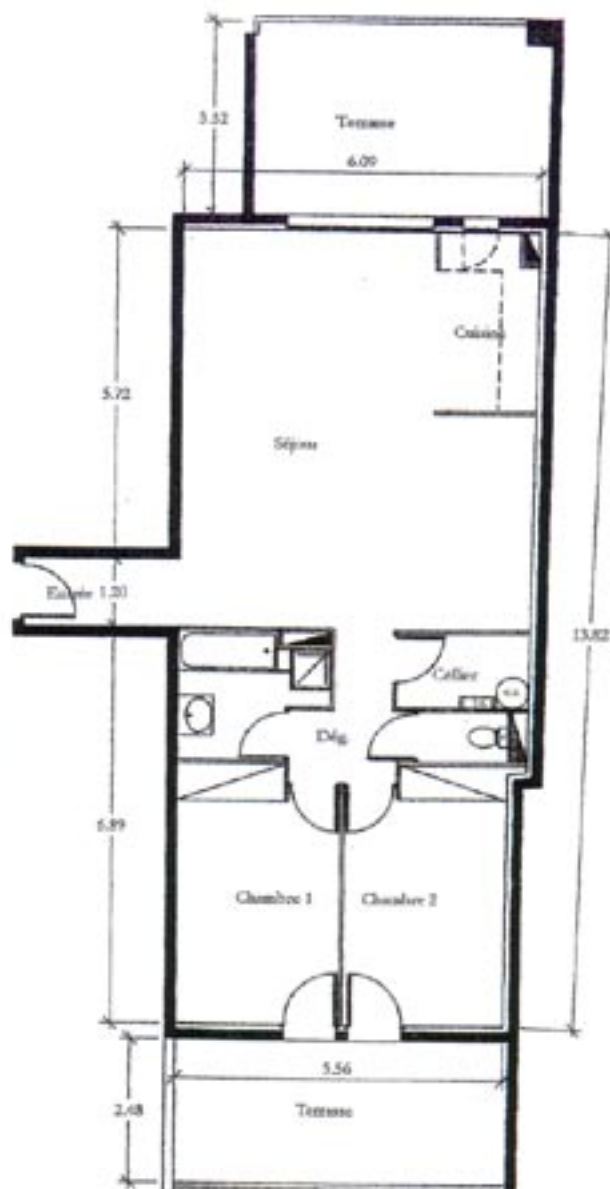
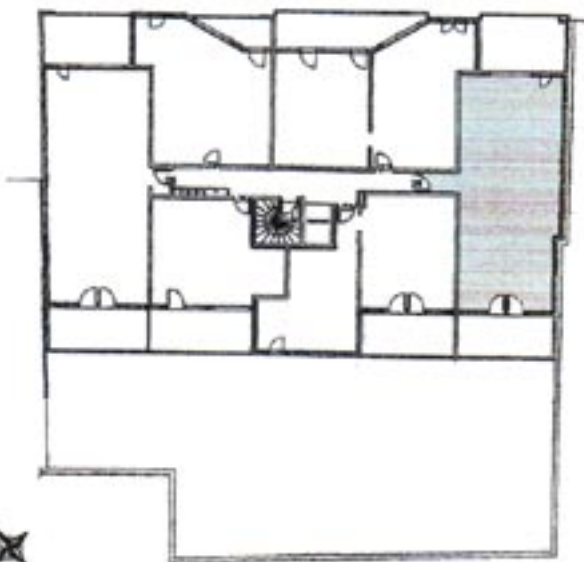


6. LES PLANS

Appartement N°26

Appartement 5° Etage T 3

N°	26
Entrée	3.22
Séjour - cuisine	41.31
Chambre 1 + pl	12.42
Chambre 2 + pl	12.16
Bain	4.90
Wc	1.35
Cellier	2.80
Dég	3.89
Surface habitable	82.05 m²
Terrasse	16.62
Terrasse	14.00
Surface totale	112.67 m²





36 Avenue Georges Clémenceau • 34500 Béziers
Tél. : 04 67 80 14 77 • Fax : 04 67 28 94 51 • E.mail : contact@promo-g.fr
WWW.PROMO-G.FR